



# Avointa dataa hyödyntävä tiesääjärjestelmä

Tiesääpäivät 3-4.6.2015, Kouvola

Mikko Holmström, Intrinsic Oy



# Taustaa



Tiedonkeruu ja tallennus  
Historiatiedot ja aikasarjat  
Asiakaskohtaiset sovellukset  
ja palvelut



# Avoin ja muu data



- Tiesäähavainnot, 5min
  - Noin 50 anturiarvoa per asema
- Ajokeliennusteet
  - 300 segmenttiä, 2h, 4h, 6h, 12h
- Liikennemittaushavainnot
  - Liikennemäärä ja keskinopeus
- Kelikamerakuvat



- Synoptiset havainnot, 10min
- HIRLAM, 2vrk, 6h
- Tutkakuvat, 5min

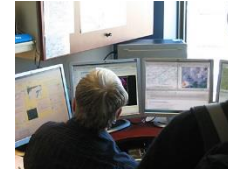


Muut, esim.  
FORECA

- Tiesääasemien piste-ennusteet
- Tutkakuvat ja ennustekuvat
- Muut kuvatuotteet, esim. satelliittikuvat

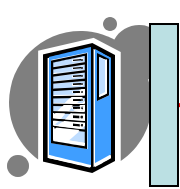
Upotetut järjestelmät

Muut tiedon hyödyntäjät



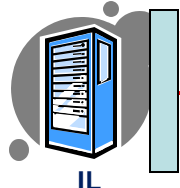
...

Tietolähteet



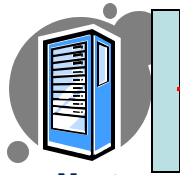
Digitraffic

Tiesäähavainnot, kamerakuvat, jne.



IL

Synoptiset havainnot, tutkakuvat, jne.



Muut lähteet

Ennusteet, satelliittikuvat, tutkaennusteet, jne.

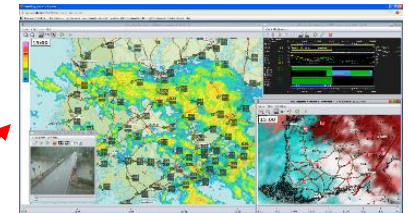
Tiedonsiirtorajapinta

Sovelluspalvelin

Tietokanta

Kartta-palvelin

Työasemasovellukset



Mobiilisovellukset





# Avointa dataa hyödyntävä tiesääjärjestelmä

- Asiakaskohtainen tuottavuustyökalu
- Toteutus ja tietosisältö asiakastarpeiden pohjalta
- Toimii asiakkaan laitteistoilla tai tarjotaan palveluna (SaaS)
- Asiakaskohtainen järjestelmä jota voidaan kehittää riippumatta Liikenneviraston esitysjärjestelmistä
- Omien aineistojen käyttö mahdollista, esim. urakkatietojen näyttäminen karttakäyttöliittymässä
- Toimintojen optimointi tarpeiden mukaan
- Integrointi asiakkaan muihin tuottavuustyökaluihin



Demo . . .



**Kiitos ja hyvää kesää!**